

# technische specificaties

Concertgebouw De Vereeniging



Stadsschouwburg  
Nijmegen ———  
Concertgebouw  
De Vereeniging

## Inhoud

Concertgebouw De Vereeniging .....	3
Contactgegevens .....	3
Bezoekadres: .....	3
Postadres:.....	3
Contactpersonen: .....	3
Parkeerterrein en loading dock.....	3
Artiesteningang .....	4
Faciliteiten De Vereeniging .....	5
WI-FI .....	5
Vleugels.....	5
Video .....	5
Artiestenfoyer.....	5
Restaurant De Vereeniging .....	6
Kleedkamers .....	6
Overnachten .....	6
Informatie Grote Zaal.....	8
Capaciteit.....	8
Plattegronden Grote Zaal .....	9
Trekkenlijst Grote Zaal .....	10
Afmetingen Grote Zaal.....	11
Frontlicht & Zaallicht - Grote Zaal.....	12
Patch frontlicht & zaallicht.....	13
Optioneel kaplicht.....	14
3D tekening Grote Zaal.....	15
Kleine Zaal De Vereeniging .....	16
Capaciteit.....	16
Lichtplan Kleine Zaal .....	17
Afmetingen + info Kleine Zaal .....	18
Patch Kleine Zaal .....	19
3D tekening Kleine Zaal.....	20

## Concertgebouw De Vereeniging

Concertgebouw De Vereeniging dateert uit 1914. De Vereeniging wordt alomtewees gewaardeerd vanwege de prachtige architectuur. Het gehele gebouw is in Jugendstil gebouwd. Het multifunctionele gebouw is sfeervol, stijlvol en verrassend uitgevoerd in Art Deco en Art Nouveau. De Concertzaal, akoestisch één van de beste ter wereld, heeft ruim 1.450 stoelen.

## Contactgegevens

### Bezoekadres:

Concertgebouw De Vereeniging  
Keizer Karelplein 2d  
6511 NC Nijmegen

### Postadres:

Concertgebouw De Vereeniging  
Postbus 364  
6500 AJ Nijmegen

### Contactpersonen:

#### Coördinator Techniek:

John Heijmen  
M: 06 - 36118590  
E-mail: [j.heijmen@sedv.nl](mailto:j.heijmen@sedv.nl)

Algemeen technieknummer op voorstellingsdagen:  
024 - 3810965

Algemeen telefoonnummer achterportier:  
024 - 3810955

Algemeen telefoonnummer evenementenbegeleider:  
024 - 3810979

#### Productionele zaken:

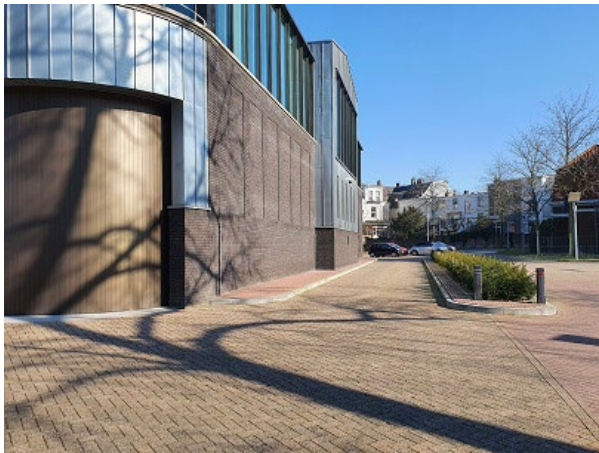
Marleen Vis  
M: 024 - 3608135  
E-mail: [m.vis@sedv.nl](mailto:m.vis@sedv.nl)

## Parkeerterrein en loading dock

Concertgebouw De Vereeniging is centraal gelegen aan het Keizer Karelplein in Nijmegen en beschikt over een eigen parkeerterrein met circa 110 parkeerplaatsen. Aangekomen bij de slagboom trek je een parkeerkaart en rijd je het terrein op.

## Artiesteningang

De artiesteningang en het loading dock kun je vinden door rechts om het gebouw te rijden. Aan de achterkant van De Vereniging is er ook een parkeersluis voor trailers en grote bussen. Eventueel kunnen we voor grote trailers ook een hek openmaken aan de Groesbeekseweg, zodat trailers iets makkelijker het terrein op kunnen rijden (zie foto hieronder).



## Faciliteiten De Vereeniging

### WI-FI

Gebruikersnaam	Vereeniging_gast
Wachtwoord	vereeniging

### Vleugels

Wij beschikken over meerdere vleugels. Voor de Concertzaal hebben wij twee keer een Steinway D4 en een Yamaha C7. Voor de Kleine Zaal hebben wij een Bösendorfer 225. Eventueel hebben wij nog een vijfde vleugel in het Restaurant die ook ingezet kan worden. Deze vleugel is een Bösendorfer 200. In kleedkamer 1 staat nog een Kawai Piano, die waar nodig ook ergens anders ingezet kan worden.

### Video

Beeldschermen:

- 1x Philips TV (84 inch)
- 1x LG TV (86 inch)
- 2 x LG TV (65 inch)

### Artiestenfoyer

Concertgebouw De Vereeniging beschikt over een ruime Artiestenfoyer op de 1e verdieping. De Artiestenfoyer is op te delen in 3 ruimtes en is geschikt voor circa 120 personen.

In de Artiestenfoyer staat een koffiemachine en is een bar met een assortiment frisdrank, wijn en bier. Doorgaans is de Artiestenfoyer bemand vanaf 17.00 uur door een medewerk(st)er van De Vereeniging. Je kunt ook gebruik maken van de bijbehorende keuken. De keuken is voorzien van een spoelbak, een grote koelkast, 2 elektrische kookplaten, 2 frituurpannen en een oven. De oven heeft geen steamerstand, maar alleen een ovenfunctie. Deze is te allen tijde te gebruiken. Mocht je hier gebruik van willen maken, graag contact opnemen met [Marleen Vis](#).



De Artiestenfoyer



De keuken bij de Artiestenfoyer

## Restaurant De Vereeniging

In De Vereeniging hebben wij een eigen restaurant. Hier verzorgen wij regelmatig crewmaaltijden voor gezelschappen van Concertgebouw De Vereeniging. Mocht je gebruik hiervan willen maken, neem dan contact op met [Marleen Vis](#). Het diner kost € 21,50 (regulier) of € 19,00 (budget) per persoon exclusief drankjes en er kan rekening gehouden worden met diëten en allergieën.

## Kleedkamers

Concertgebouw De Vereeniging beschikt over 9 kleedkamers.

- Op de 1e etage; 2 VIP kleedkamers (1 en 2), voorzien van een eigen douche en toilet.
- Op podiumniveau; 4 kleedkamers (3 t/m 6), voorzien van een toilet. Geschikt voor 3 -4 personen.
- In de kelder; 2 kleedkamers (7 en 8). Geschikt voor 15 à 20 personen. (In de kelder bevinden zich een algemene douche en 2 toiletten).
- Bij de Kleine Zaal is er nog een kleedkamer voor 3 - 4 personen met een eigen douche en toilet.

## Overnachten

Mocht er behoefte zijn aan een overnachting, dan verwijzen we je graag door naar onderstaande hotels.

### The Rebyl

Vierdaagseplein 1  
6524 AG Nijmegen  
[www.therebyl.com](http://www.therebyl.com)  
[welcome@therebyl.com](mailto:welcome@therebyl.com)  
Tel: + 31 (0)24-2052200

### **Guesthouse Vertoef**

Nassausingel 3  
6511 EV Nijmegen  
[www.guesthousevertoef.com](http://www.guesthousevertoef.com)  
[info@guesthousevertoef.com](mailto:info@guesthousevertoef.com)  
Tel: +31 88 004 24 24

### **Mercure Hotel**

Stationsplein 29  
6512 AB Nijmegen  
[www.mercure-hotel-nijmegen-center.nl](http://www.mercure-hotel-nijmegen-center.nl)  
[reservations@mercurenijmegen.com](mailto:reservations@mercurenijmegen.com)  
Tel: +3124-3238888

### **Hotel Manna**

Oranjesingel 2C  
6511 NS Nijmegen  
[www.manna-nijmegen.nl](http://www.manna-nijmegen.nl)  
[info@manna-nijmegen.nl](mailto:info@manna-nijmegen.nl)  
Tel: +3124-3650990

### **Van der Valk Hotel Nijmegen-Lent**

Hertog Eduardplein 4  
6663 AN Nijmegen  
[www.valknijmegen.nl](http://www.valknijmegen.nl)  
[Nijmegen@valk.com](mailto:Nijmegen@valk.com)  
Tel: +3124-7920200.

Een andere unieke mogelijkheid om te overnachten is bij Guesthouse de Basis, gevestigd in het oude pand van poppodium Doornroosje aan de Groenewoudseweg.

De Basis is een creatief broeinest waar jonge, ondernemende muzikanten hun eerste meters maken in professionele oefenruimtes.

Naast de oefenruimtes hebben zij tegenwoordig ook een guesthouse, alleen beschikbaar voor de culturele sector en een unieke kans om in het iconische pand te kunnen verblijven.

### **Guesthouse De Basis**

Groenewoudseweg 322  
6525 EL Nijmegen  
[www.debasisnijmegen.nl/guesthouse](http://www.debasisnijmegen.nl/guesthouse)  
[guesthouse@debasisnijmegen.nl](mailto:guesthouse@debasisnijmegen.nl)  
Tel: +316 - 27212906

## Informatie Grote Zaal

### Capaciteit

Zaalcapaciteit

Staand: 1800

Zittend: 1450

De Grote Zaal, akoestisch één van de beste ter wereld, heeft ruim 1.450 stoelen. De stoelen in het begane grondgedeelte kunnen verwijderd worden, waardoor de Concertzaal ook geschikt is voor sta concerten en dansfeesten. De capaciteit bij sta concerten is 1800 personen.

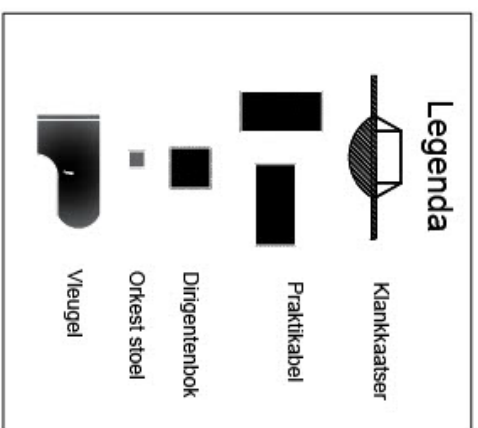
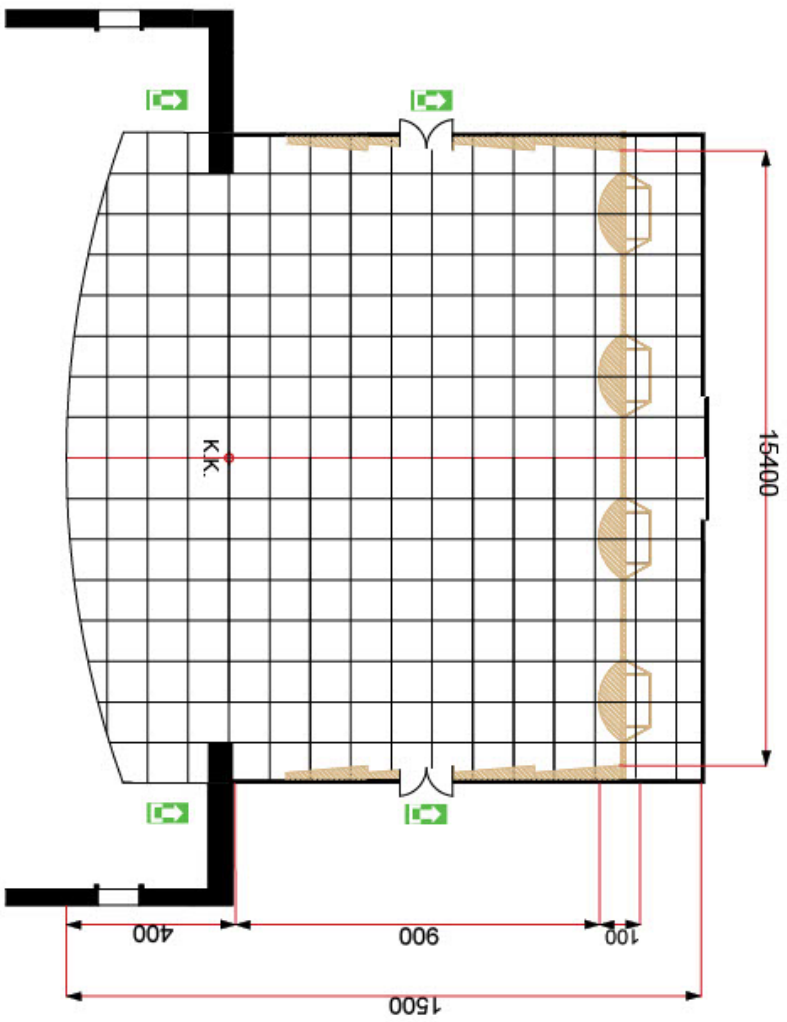
Achterin de Grote Zaal kunnen we een rolstoelpodium creëren. Deze is geschikt voor 7 rolstoelers en 7 begeleiders.

De geluidsinstallatie is een line-array van D&B (V8) en is zaaldekkend aangevuld en geconfigureerd voor alle mogelijke theaterproducties. Het lichtplan kan worden aangevuld met een scala aan bewegend LED-licht dat via een MA3 tafel kan worden aangestuurd. Ook een krachtige projector van 15K en bijbehorend scherm van 7 bij 4 meter is aanwezig en kan op aanvraag worden ingezet.

Voor meer info kun je mailen met [techniek@sedv.nl](mailto:techniek@sedv.nl)

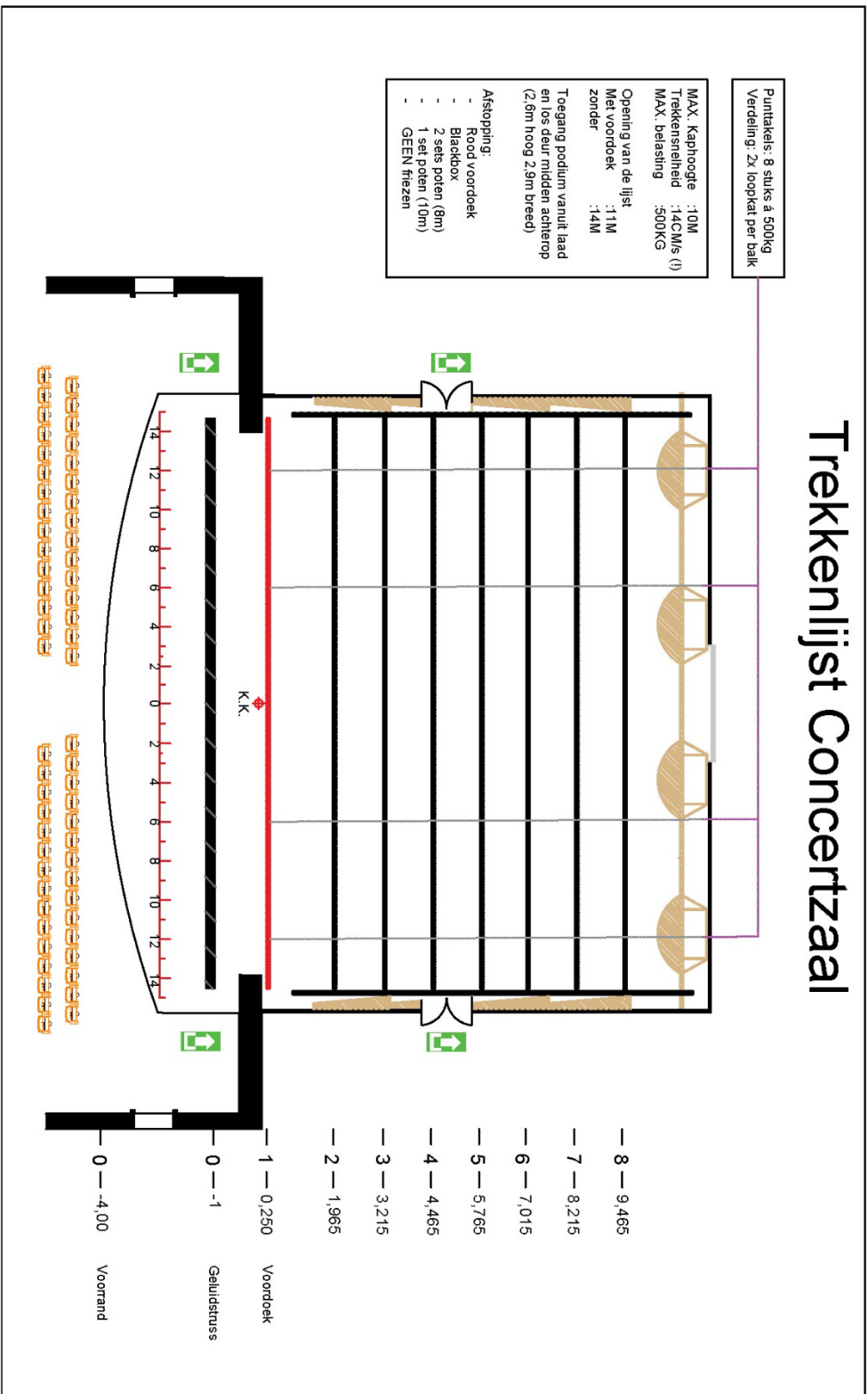
# Plattegronden Grote Zaal

## Podiumplan Vereeniging (Grote zaal)

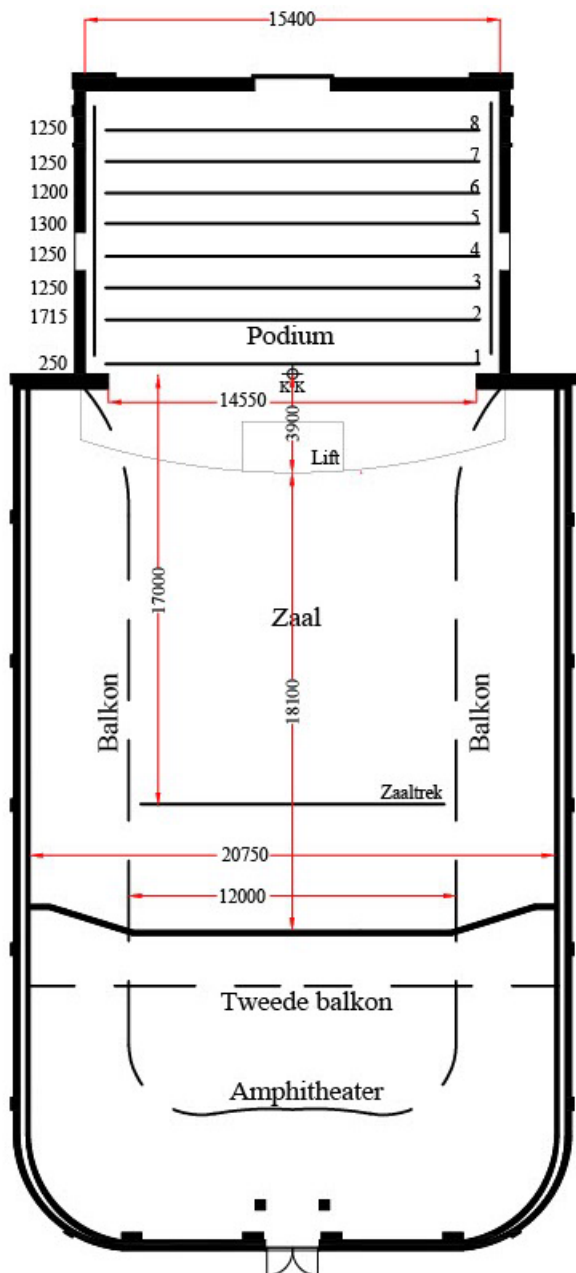


Praktikabel (2x1): 34 stuks	Dirigentenbok: 1
Praktikabel (1x1): 2 stuks	* Lessenaar: 1
Diverse poten (in cm):	
100: x24	40: x72
80: x40	20: x46
80: x 80	
Orkeststoelen: 108	Lessenaars: 92

# Trekkenlijst Grote Zaal (concertzaal)



## Afmetingen Grote Zaal



### Krachtstroom

3 x 200A: 1 x open eind  
 1 x CEE 3 x 63A  
 1 x CEE 3 x 32A  
 3 x 100A: 1 x 3 x 125A  
 1 x 3 x 32A

### Technische gegevens:

Trek lengte : 14750  
 Zijtrek : 10156  
 Zaaltrek : 7000  
 Max. belasting : 300kg  
 Hoogte trek : 9 m  
 Hoogte zaaltek : 10.4 m

Trek 1: Wordt gebruikt voor voordeekrail  
 Trek 9: Hangt boven klankkaatsers en kan enkel gebruik worden voor doorzicht projectie

Lift: Kan op zaalniveau  
 Binnenmaat 4,5 x 2 m

Prakken : 34 stuks (2x1m)  
 : 2 stuks (1x1m)  
 Dirigentbok : 1x 1 x 0.2 (l x b x h)

Afstopping : Zwarte poten  
 : Rood voordeek + zwart fries  
 : Zwart fond  
 : Mogelijkheid tot blackbox

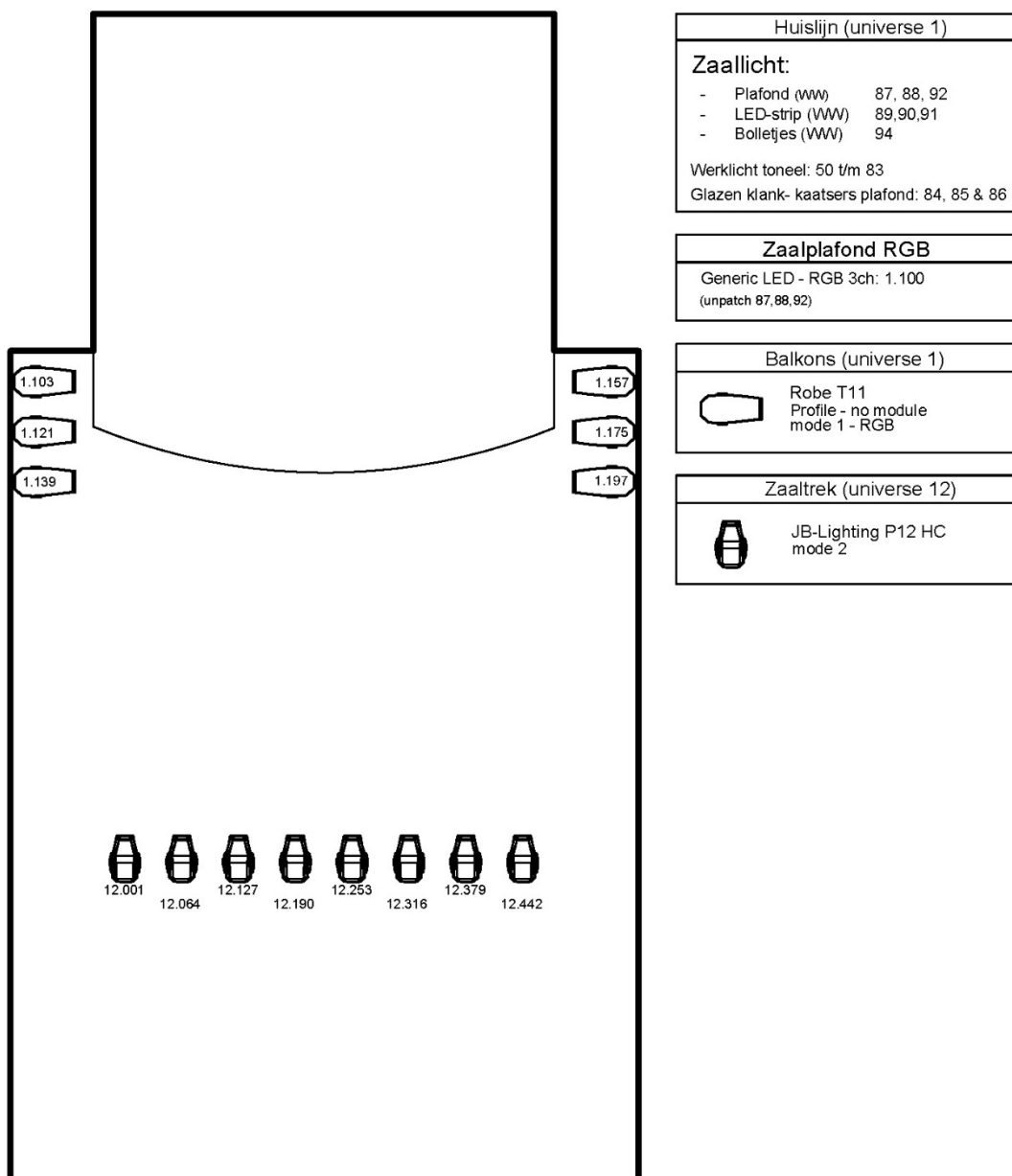
Balletvloer : Zwart

Intercom : 4x draadloos (RIEDEL)

Vleugels : 2x Steinway D-vleugel 2.75m  
 : 1x Yamaha C 7 2.25 m

## Frontlicht & Zaallicht - Grote Zaal

# Lichtplan Concertzaal



# Patch frontlicht & zaallicht

## PATCH

Stadsschouwburg  
Nijmegen ———  
Concertgebouw  
De Vereniging

Concert Hall

sACN

HOUSE LIGHT					
#	Fixture	Adress	Mode	Position	Remark
1	Hall light	1.087	Dimmer	Ceiling	(WW) Downlight
2	Hall light	1.088	Dimmer	Ceiling	(WW) Uplight
3	Hall light	1.089	Dimmer	Under balcony	(WW) Led-strip
4	Hall light	1.090	Dimmer	Under balcony	(WW) Led-strip
5	Hall light	1.091	Dimmer	Under balcony	(WW) Led-strip
6	Hall light	1.050 thru 083	Dimmer	Stage	Work light
7	Hall light	1.100	Dimmer	Ceiling	Red (up/down)
8	Hall light	1.101	Dimmer	Ceiling	Green (up/down)
9	Hall light	1.102	Dimmer	Ceiling	Blue (up/down)
10	Hall light	1.084	Dimmer	Ceiling downstage	Glass soundbouncer
11	Hall light	1.085	Dimmer	Ceiling downstage	Glass soundbouncer
12	Hall light	1.086	Dimmer	Ceiling downstage	Glass soundbouncer
FRONT					
#	Fixture	Adress	Mode	Position	Remark
1	JB-Lighting P12 HC	12.001	Mode 2	Flybar hall	Shapers
2	JB-Lighting P12 HC	12.064	Mode 2	Flybar hall	Shapers
3	JB-Lighting P12 HC	12.127	Mode 2	Flybar hall	Shapers
4	JB-Lighting P12 HC	12.190	Mode 2	Flybar hall	Shapers
5	JB-Lighting P12 HC	12.253	Mode 2	Flybar hall	Shapers
6	JB-Lighting P12 HC	12.316	Mode 2	Flybar hall	Shapers
7	JB-Lighting P12 HC	12.379	Mode 2	Flybar hall	Shapers
8	JB-Lighting P12 HC	12.442	Mode 2	Flybar hall	Shapers
BALCONYS					
#	Fixture	Adress	Mode	Position	Remark
1	ROBE T11 Profile	1.103	Mode 1	Balcony left	
2	ROBE T11 Profile	1.121	Mode 1	Balcony left	
3	ROBE T11 Profile	1.139	Mode 1	Balcony left	Type: No module
4	ROBE T11 Profile	1.157	Mode 1	Balcony right	
5	ROBE T11 Profile	1.175	Mode 1	Balcony right	
6	ROBE T11 Profile	1.197	Mode 1	Balcony right	
Stage Dimmers					
#	Fixture	Adress	Mode	Position	Remark
1	Free Dimmers	1.037 thru 042	Dimmer	Stage left	
2	Free Dimmers	1.043 thru 048	Dimmer	Stage right	

# Optioneel kaplicht

## PATCH

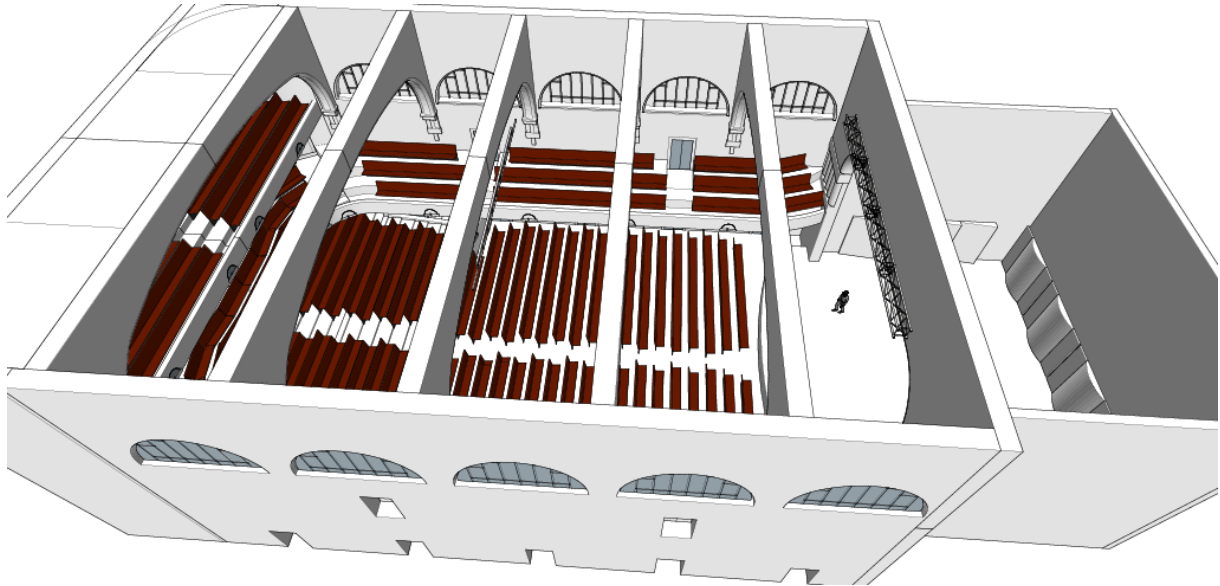
Stadsschouwburg  
Nijmegen ———  
Concertgebouw  
De Vereniging

Note: ELC dmXLAN nodeGBx 8 available on stage

#	Fixture	Adress	Mode	Position	Remark
<b>PROFILES</b>					
1	JB-Lighting P9 HP	9.001	Mode 2		No shapers
2	JB-Lighting P9 HP	9.040	Mode 2		No shapers
3	JB-Lighting P9 HP	9.079	Mode 2		No shapers
4	JB-Lighting P9 HP	9.118	Mode 2		No shapers
5	JB-Lighting P9 HP	9.157	Mode 2		No shapers
6	JB-Lighting P9 HP	9.196	Mode 2		No shapers
7	JB-Lighting P9 HP	9.235	Mode 2		No shapers
8	JB-Lighting P9 HP	9.274	Mode 2		No shapers
1	JB-Lighting P10 HC	10.001	Mode 2		Shapers
2	JB-Lighting P10 HC	10.061	Mode 2		Shapers
3	JB-Lighting P10 HC	10.121	Mode 2		Shapers
4	JB-Lighting P10 HC	10.181	Mode 2		Shapers
5	JB-Lighting P10 HC	10.241	Mode 2		Shapers
6	JB-Lighting P10 HC	10.301	Mode 2		Shapers
<b>WASHES</b>					
1	Briteq W19L10 Zoom	8.001	14+ Channel		
2	Briteq W19L10 Zoom	8.015	14+ Channel		
3	Briteq W19L10 Zoom	8.029	14+ Channel		
4	Briteq W19L10 Zoom	8.043	14+ Channel		
5	Briteq W19L10 Zoom	8.057	14+ Channel		
6	Briteq W19L10 Zoom	8.071	14+ Channel		
7	Briteq W19L10 Zoom	8.085	14+ Channel		
8	Briteq W19L10 Zoom	8.099	14+ Channel		
9	Briteq W19L10 Zoom	8.113	14+ Channel		
10	Briteq W19L10 Zoom	8.127	14+ Channel		
11	Briteq W19L10 Zoom	8.141	14+ Channel		
12	Briteq W19L10 Zoom	8.155	14+ Channel		
1	ROBE LEDBeam 150	8.400	Mode 2		
2	ROBE LEDBeam 150	8.416	Mode 2		
3	ROBE LEDBeam 150	8.432	Mode 2		
4	ROBE LEDBeam 150	8.448	Mode 2		
5	ROBE LEDBeam 150	8.464	Mode 2		
<b>BLINDERS</b>					
8	Stage Blinder FLEX Blaze	10.500	Tungsten (8ch)	* Sound truss	Also patchable as dimmer

\*Due to the LED controller, they can only be positioned on the same flybar up to te maximum width of 10 meters

## 3D tekening Grote Zaal



Meer 3D tekeningen en een interactieve 3D weergave van onze Grote Zaal kun je hier downloaden: <https://we.tl/t-OxasoTb5eR>

De .skp bestanden kun je openen met het programma Sketchup.

## **Kleine Zaal De Vereniging**

### **Capaciteit**

Zaalcapaciteit

Staand: 400

Zittend: 250





De Kleine Zaal is in 2019 grondig verbouwd en de technische faciliteiten zijn daardoor ook flink gewijzigd. Belangrijk voor de belichters is het goed te weten dat er nu alleen nog maar LED-licht aanwezig is. Ook het zaallicht is volledig in LED uitgevoerd en in RGB aan te sturen. Overigens is het ook mogelijk onze eigen lichttafel als tussenstation te laten fungeren. In dat geval kent iedere lamp één dmx-adres en zal het stellen van de lamp gebeuren op onze tafel. Het licht is verdeeld over drie lichttrekken en er is één truss met frontlicht. Voor details over adressen en typenummers, zie lichtplan hieronder. Voor extra informatie hierover, kun je contact opnemen met John Heijmen.

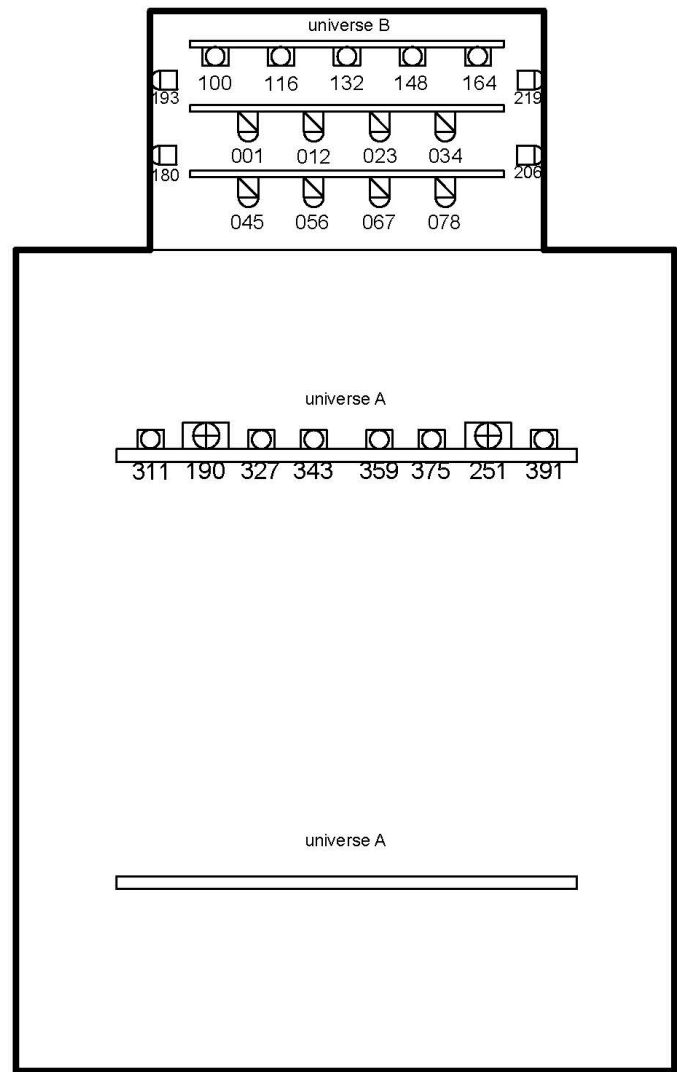
Het geluidssysteem is van D&B en kan zowel analoog als ook digitaal worden aangestuurd. Er is een analoge multi aanwezig maar het kan ook worden aangestuurd via een Yamaha Rio-rack met bijbehorende tafels (QL series). Monitoren van D&B en gewenste microfoons en /of zenders zijn aanwezig en kunnen op aanvraag worden geleverd.

Voor audiovisuele ondersteuning is er een vaste beamer aanwezig en is gelegenheid tot projecteren op een scherm van 5 bij 2,81 meter.

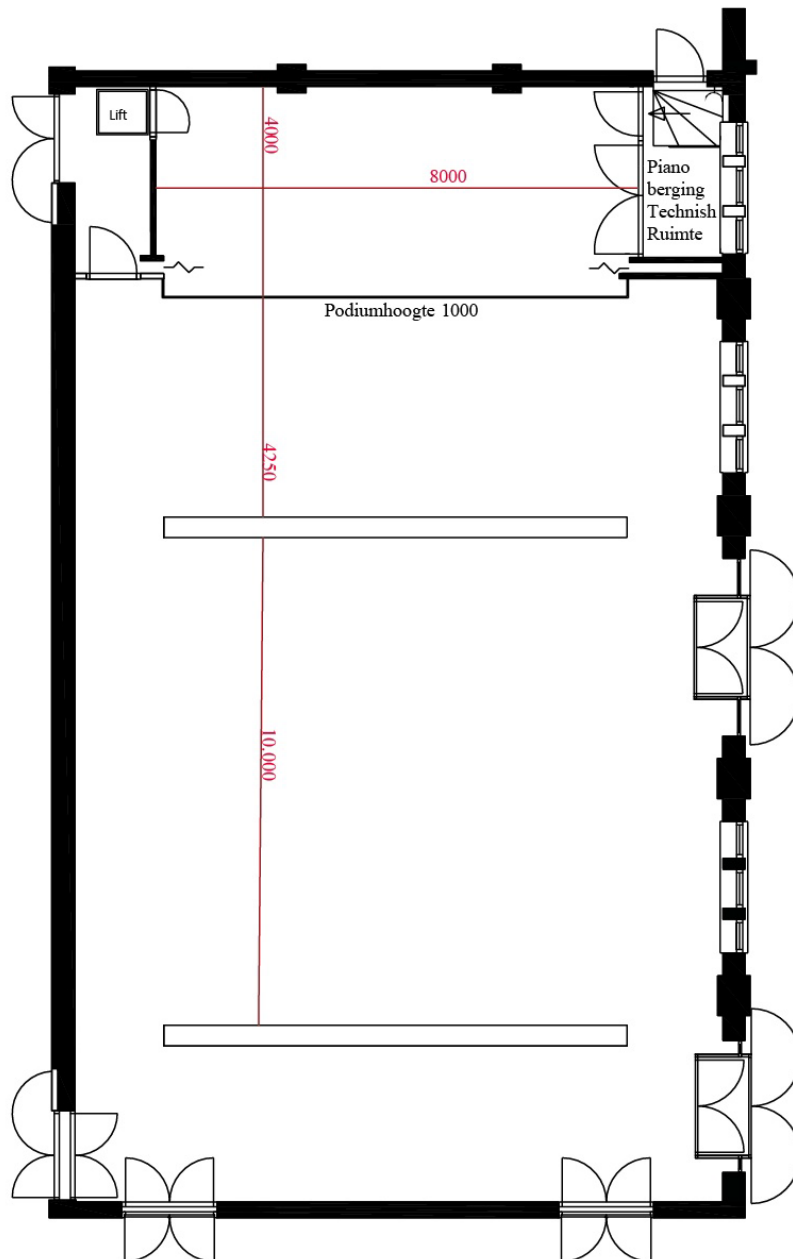
## Lichtplan Kleine Zaal

# Lichtplan Kleine Zaal

<p><b>Zaallicht</b> universe A</p> <p><b>Led Strip - 6 LED - RGBW 8 Bit</b> 121, 125, 129, 133, 137, 141</p> <p><b>Up Down Lights</b> 169, 172, 175, 178, 178, 181, 184</p> <p><b>Zaal Plafond - ETC Colorsource PAR 5</b> 1, 6, 11, 16, 21, 26, 31, 36, 41, 46, 51, 56, 61, 66, 71, 76, 81, 68, 91, 101, 106, 111, 116</p>	<p><b>Legenda</b></p> <ul style="list-style-type: none"> <li> Robe LEDbeam 150 mode 2</li> <li> Robe Parfect 150 mode 2</li> <li> Spectral M800 MKII TR16</li> <li> JB Lighting P10 HC mode 1</li> </ul> <p>12 dimmer kringen aanwezig op de vloer 501 -&gt; 512 (B)</p>
---	--



## Afmetingen + info Kleine Zaal



### Krachtstroom:

3 x 80 Amp

Eiland: 125 Amp @ 2 x 3 x 63 Amp  
 3 x 16 Amp CEE  
 3 x 16 Amp shuko

Podium 8,5x 4 x 6 (b x d x h)  
 Zaal 17 x 13 m

Trusshoogte 6200  
 Zaaltruss 7200

Praktikabels: aansluitend aan podium of los  
 8 stuks (2 x 1m)

Geluid : Versterker D&B D80  
 Audio patch Yamaha Rio 16-8  
 Bekabeling CAT  
 Sub B4, Top YP7, Infill E5  
 Yamaha QL1

Licht : GrandMA OnPC  
 vastlicht 8x PARfect 150  
 11x LEDBeam 150  
 2x JB-Lighting P10  
 2x ETC par 5ch

Projector : Panasonic PT-MZ880

Balletvloer : Geen

Afstopping :Zwart Fond  
 Voordoek elektrisch bedienbaar

Vleugel : Bosendorfer 225

Kleedkamer 1 x 4 persoons met wc/douche  
 extra kleedkamers eventueel beschikbaar

Laden en lossen achter op BG Goederenlift

Goederenlift  
 afmetingen : L x B x H = 2,20 x 1,40 x 2,20  
 liftdoor : 1,20 m breed

# Patch Kleine Zaal

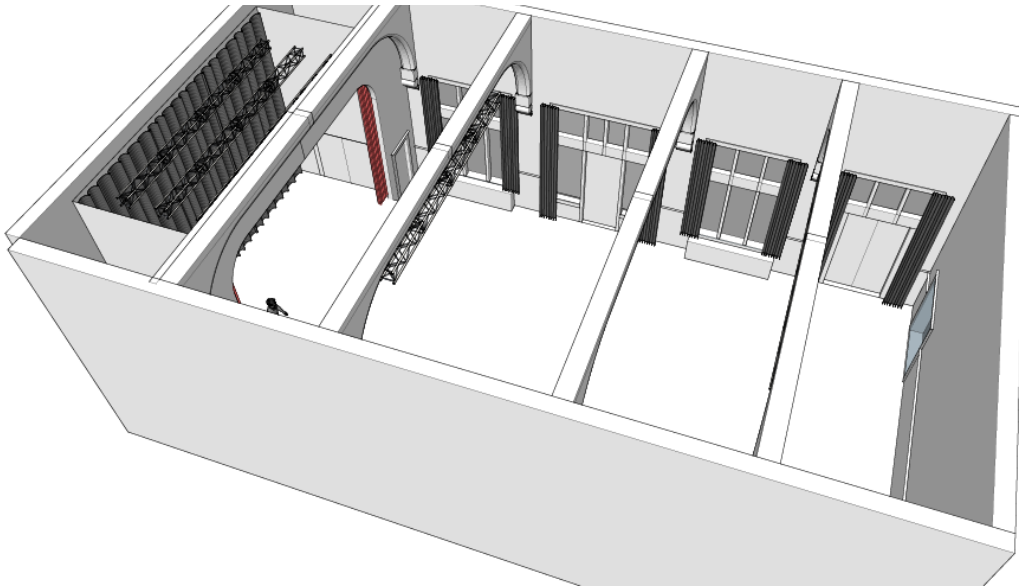
## PATCH

Small Hall

Stadsschouwburg  
Nijmegen  
Concertgebouw  
De Vereniging

HALL						
#	Fixture	(U)	Adress	Mode	Position	Remark
1	6 LED-RGBW 8 Bit	1	121	Standerd	Ceiling	Led-strip
2	6 LED-RGBW 8 Bit	1	125	Standerd	Ceiling	Led-strip
3	6 LED-RGBW 8 Bit	1	129	Standerd	Ceiling	Led-strip
4	6 LED-RGBW 8 Bit	1	133	Standerd	Ceiling	Led-strip
5	6 LED-RGBW 8 Bit	1	137	Standerd	Ceiling	Led-strip
6	6 LED-RGBW 8 Bit	1	141	Standerd	Ceiling	Led-strip
7	Up/down wall light	1	169	Dimmer	Wall	1 channel
8	Up/down wall light	1	172	Dimmer	Wall	1 channel
9	Up/down wall light	1	175	Dimmer	Wall	1 channel
10	Up/down wall light	1	178	Dimmer	Wall	1 channel
11	Up/down wall light	1	181	Dimmer	Wall	1 channel
12	Up/down wall light	1	184	Dimmer	Wall	1 channel
LED PAR HALL						
#	Fixture	(U)	Adress	Mode	Position	Remark
1	ETC Colorsouce	1	001 >	5 Channel	Ceiling	Quantity 24
FRONT						
#	Fixture	(U)	Adress	Mode	Position	Remark
1	JB-Lighting P10 HC	1	190	Mode 1	Truss Hall	
2	JB-Lighting P10 HC	1	251	Mode 1	Truss Hall	
1	Robe LedBEAM 150	1	311	Mode 2	Truss Hall	
2	Robe LedBEAM 150	1	32	Mode 2	Truss Hall	
3	Robe LedBEAM 150	1	343	Mode 2	Truss Hall	
4	Robe LedBEAM 150	1	359	Mode 2	Truss Hall	
5	Robe LedBEAM 150	1	375	Mode 2	Truss Hall	
6	Robe LedBEAM 150	1	391	Mode 2	Truss Hall	
STAGE						
#	Fixture	(U)	Adress	Mode	Position	Remark
1	Robe Perfect 150	2	45	Mode 2	LX 1	
2	Robe Perfect 150	2	56	Mode 2	LX 1	
3	Robe Perfect 150	2	57	Mode 2	LX 1	
4	Robe Perfect 150	2	78	Mode 2	LX 1	
1	Robe Perfect 150	2	1	Mode 2	LX 2	
2	Robe Perfect 150	2	12	Mode 2	LX 2	
3	Robe Perfect 150	2	23	Mode 2	LX 2	
4	Robe Perfect 150	2	34	Mode 2	LX 2	
1	Robe LedBEAM 150	2	100	Mode 2	LX 3	
2	Robe LedBEAM 150	2	116	Mode 2	LX 3	
3	Robe LedBEAM 150	2	132	Mode 2	LX 3	
4	Robe LedBEAM 150	2	148	Mode 2	LX 3	
5	Robe LedBEAM 150	2	164	Mode 2	LX 3	
1	Spectral M800 MKII	2	180	TR16	Stage Right	Side light
2	Spectral M800 MKII	2	193	TR16	Stage Right	Side light
3	Spectral M800 MKII	2	206	TR16	Stage Left	Side light
4	Spectral M800 MKII	2	219	TR16	Stage Left	Side light
1	Free Dimmers	2	501 thru 512	Dimmer	Stage left	

## 3D tekening Kleine Zaal



Meer 3D tekeningen en een interactieve 3D weergave van onze Kleine Zaal kun je hier downloaden: <https://we.tl/t-pH6lwRkdXa>

De .skp bestanden kun je openen met het programma Sketchup.