

Beste technici,

Concertgebouw De Vereeniging heeft een nieuwe backstage! De achterzijde achter de toneeltoren is afgebroken en opnieuw opgebouwd. Op dit moment wordt de laatste hand gelegd aan deze grote renovatie.

Wij ontvangen jullie graag in een totaal vernieuwde inpandige laad- en losruimte, artiestenfoyer en kleedkamers!

Technische specificaties

Een nieuw technische lijst voor het totale gebouw wordt gemaakt. Tot die tijd vind je hier de basis-informatie. De faciliteiten op het podium zijn onveranderd.

Mocht je meer informatie willen dan kun je bellen met John Heijmen: 06-36118590 of mailen: j.heijmen@sedv.nl

Onze excuses voor het ongemak! Tot ziens in Nijmegen!

Met vriendelijke groet,

Concertgebouw De Vereeniging

• Stadsschouwburg
Nijmegen —
Concertgebouw
De Vereeniging

technische specificaties

van
De Vereeniging

sedv.nl

Bereikbaarheid

Concertgebouw De Vereeniging ligt op loopafstand van station Nijmegen aan het Keizer Karelplein.

Concertgebouw De Vereeniging

Keizer Karelplein 2d
6511NC Nijmegen

Vanuit Utrecht

Jij volgt de A12 richting Arnhem. Vanaf de A12 neem je de afslag A50 richting Nijmegen. Vervolgens neem je de afslag richting Nijmegen - Noord (A15) en verlaat je de A50. Je volgt de A15 en neemt dan de afslag A325 richting Nijmegen. Deze blijf je volgen tot aan een groot verkeersplein; het Keizer Karelplein. Aan dit plein liggen Concertgebouw De Vereeniging en de Stadsschouwburg Nijmegen. Neem de afslag Arnhem voor De Vereeniging. Houdt rechts aan om de Ventweg op te rijden en sla rechts af voor het parkeerterrein. Concertgebouw De Vereeniging beschikt over een eigen parkeerplaats met maximaal 150 parkeerplaatsen.

Nabij de Stadsschouwburg ligt eventueel ook een ondergrondse parkeergarage: de Keizer Karelgarage aan Van Schaeck Mathonsingel.

Vanuit Arnhem

Je volgt de A325 Arnhem-Nijmegen. Je komt over de Waalbrug Nijmegen binnen en volgt de doorgaande weg. Aan het einde van deze weg kom je op een groot verkeersplein; het Keizer Karelplein. Aan dit plein liggen Concertgebouw De Vereeniging en de Stadsschouwburg Nijmegen. Neem de afslag Arnhem voor De Vereeniging. Houdt rechts aan om de Ventweg op te rijden en sla rechts af voor het parkeerterrein. Concertgebouw De Vereeniging beschikt over een eigen parkeerplaats met maximaal 150 parkeerplaatsen. Nabij de Stadsschouwburg ligt de Keizer Karelgarage aan Van Schaeck Mathonsingel.

Vanuit 's Hertogenbosch

Je volgt de A59 en neemt de afslag Wijchen/Nijmegen (A326). Nijmegen binnengekomen volg je de doorgaande weg (richting Arnhem/Centrum). Aan het einde van deze weg kom je op een groot verkeersplein; het Keizer Karelplein. Aan dit plein liggen de Concertgebouw De Vereeniging en de Stadsschouwburg Nijmegen. Neem de afslag Arnhem voor De Vereeniging. Houdt rechts aan om de Ventweg op te rijden en sla rechts af voor het parkeerterrein. Concertgebouw De Vereeniging beschikt over een eigen parkeerplaats met maximaal 150 parkeerplaatsen. Nabij de Stadsschouwburg ligt de Keizer Karelgarage aan Van Schaeck Mathonsingel.

Vanuit Venlo

Je volgt de A73 richting Nijmegen. Je neemt de afslag Nijmegen en volgt de doorgaande weg (richting Arnhem/Centrum). Aan het einde van deze weg kom je op een groot verkeersplein; het Keizer Karelplein. Aan dit plein liggen Concertgebouw De Vereeniging en de Stadsschouwburg Nijmegen. Neem de afslag Arnhem voor De Vereeniging. Houdt rechts aan om de Ventweg op te rijden en sla rechts af voor het parkeerterrein. Concertgebouw De Vereeniging beschikt over een eigen parkeerplaats met maximaal 150 parkeerplaatsen. Nabij de Stadsschouwburg ligt de Keizer Karelgarage aan Van Schaeck Mathonsingel.

Let op:

Renovatie Waalbrug – verkeershinder vanaf maart 2019

Vanaf maart 2019 gaat Rijkswaterstaat de Waalbrug renoveren. Tijdens de vervanging van het betonnen wegdek is er voor het autoverkeer in beide richtingen 1 rijstrook beschikbaar 'buiten de bogen' (stadinwaarts via de busbaan, staduitwaarts via het fietspad aan de oostkant).

De brug blijft toegankelijk voor fietsers en voetgangers en voor lijnbussen en hulpdiensten.

Vachtverkeer, touringcars en landbouwvoertuigen kunnen tijdens de werkzaamheden niet over de brug omdat ze te zwaar en te breed zijn. Tijdens de uitvoeringsperiode zijn wel enkele weekend- en nachtafsluitingen nodig. Tijdens de vierdaagse mag er niet gewerkt worden aan de brug en moet de hele brug beschikbaar zijn.

Openbaar vervoer

Concertgebouw De Vereeniging ligt op 5 minuten loopafstand van het centraal station en is erg gemakkelijk te bereiken. Je stapt uit op Nijmegen Centraal Station en loopt rechtdoor via Van Schaeck Mathonsingel naar het Keizer Karel Plein. Aangekomen bij het Keizer Karel Plein ziet u aan de rechterzijde Concertgebouw De Vereeniging.

Parkeergelegenheid

Concertgebouw De Vereeniging beschikt over een eigen parkeerplaats met maximaal 150 parkeerplaatsen.

U rijdt direct na de afslag Oranjesingel de parallelweg op en direct de zijweg richting De Vereeniging op. Bij de slagboom kunt u via de intercom verbinding maken met de achterportier.

WI-FI

Gebruikersnaam	Vereeniging_gast
Wachtwoord	vereeniging

Grote Zaal Vereeniging

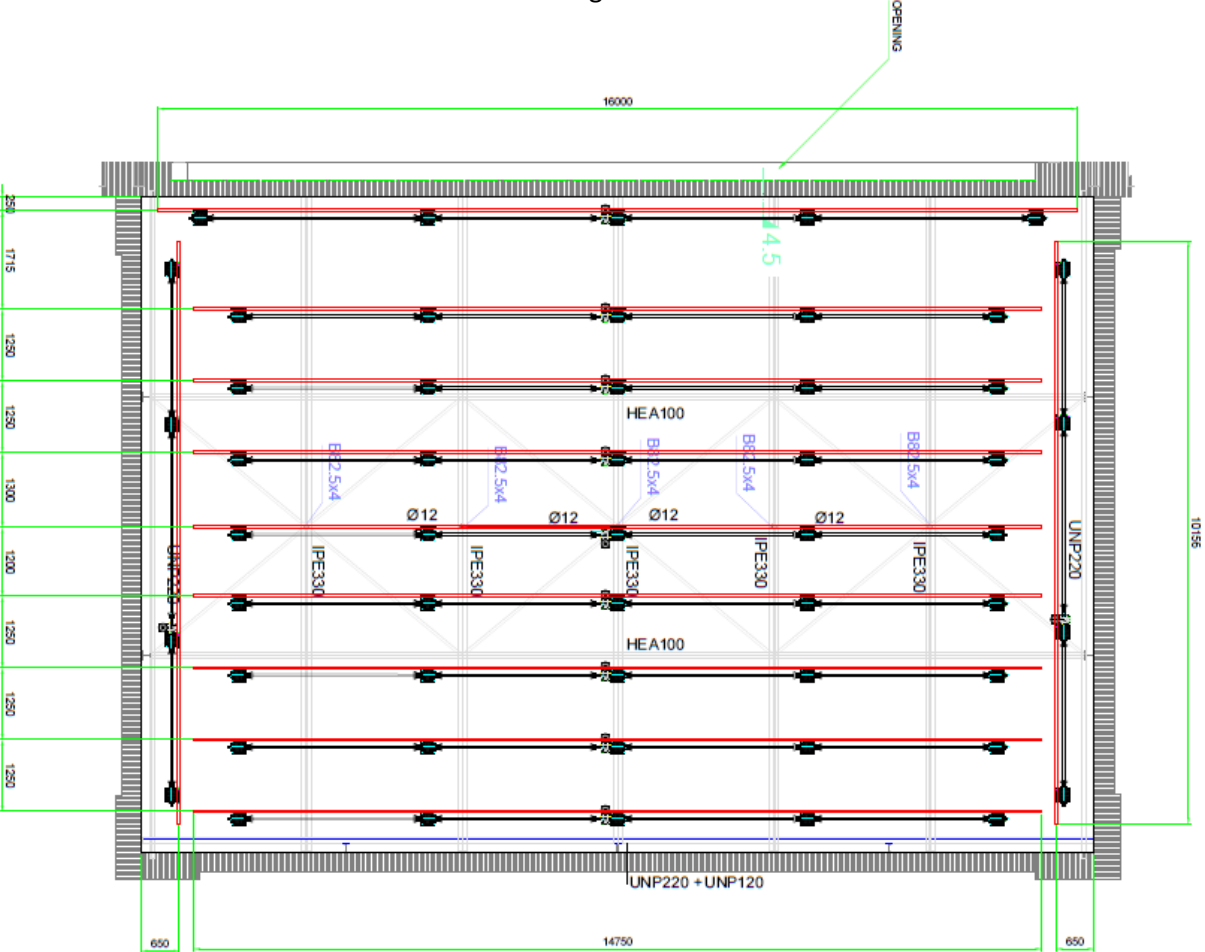
Capaciteit

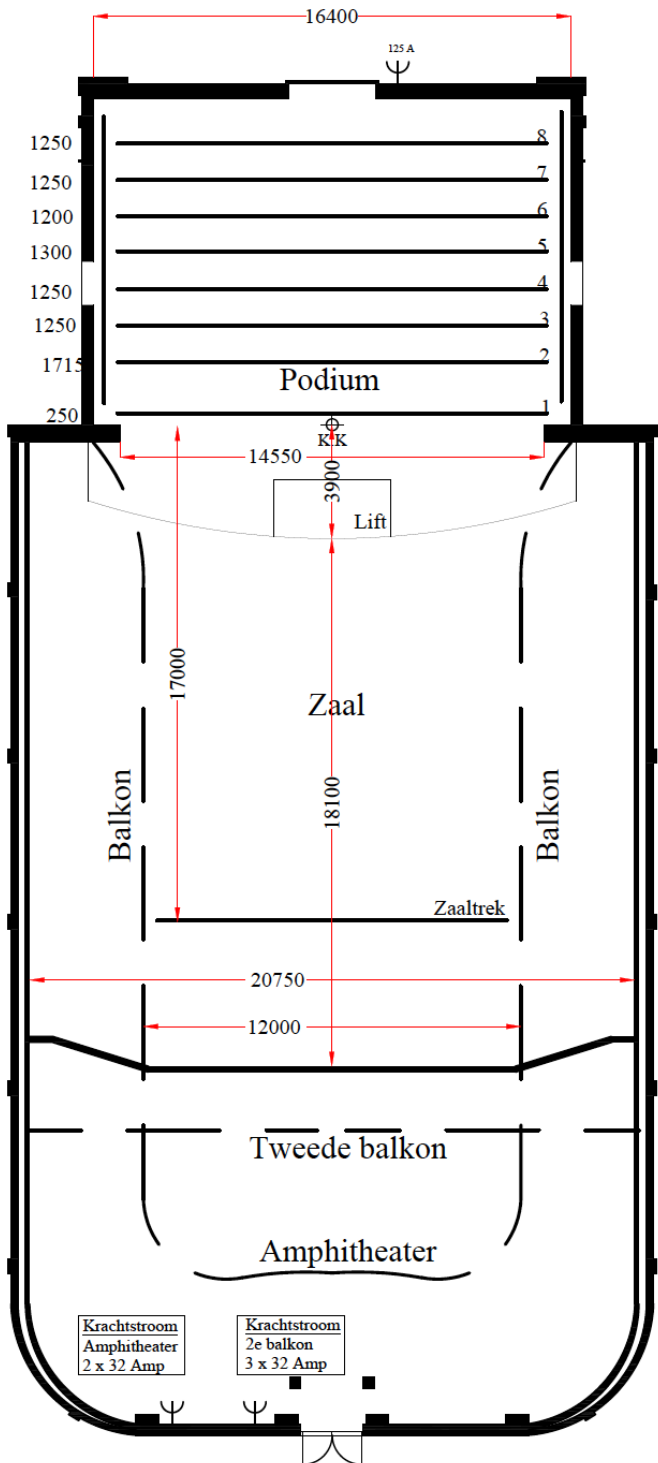
Zaalcapaciteit staan: 1800

Zitten: 1400

Grote Zaal Concertgebouw De Vereeniging Nijmegen

Maatvoering trekken





Kraftstroom

3 x 200A: 1 x open eind
 1 x CEE 3 x 63A
 1 x CEE 3 x 32A
 3 x 100A: 1 x 3 x 125A
 1 x 3 x 32A

Technische gegevens:

Treklengte : 14750
 Zijtrek : 10156
 Zaaltrek : 7000
 Max. belasting : 300kg
 Hoogte trek : 9 m
 Hoogte zaaltek : 10.4 m

lift kan op zaalniveau
 Binnenmaat 1.5 x 2.2 m

Prakken: 4 x 0.2 x 3 x 1
 4 x 0.4 x 3 x 1
 8 x 0.6 x 3 x 1
 (4 vaste en 4 klapprakken)
 4 x 0.8 x 3 x 1
 4 x 1 x 3 x 1

Afstopping: zwart
 voordoek niet elektrisch
 bedienbaar
 zwart fond of wit horizontdoek

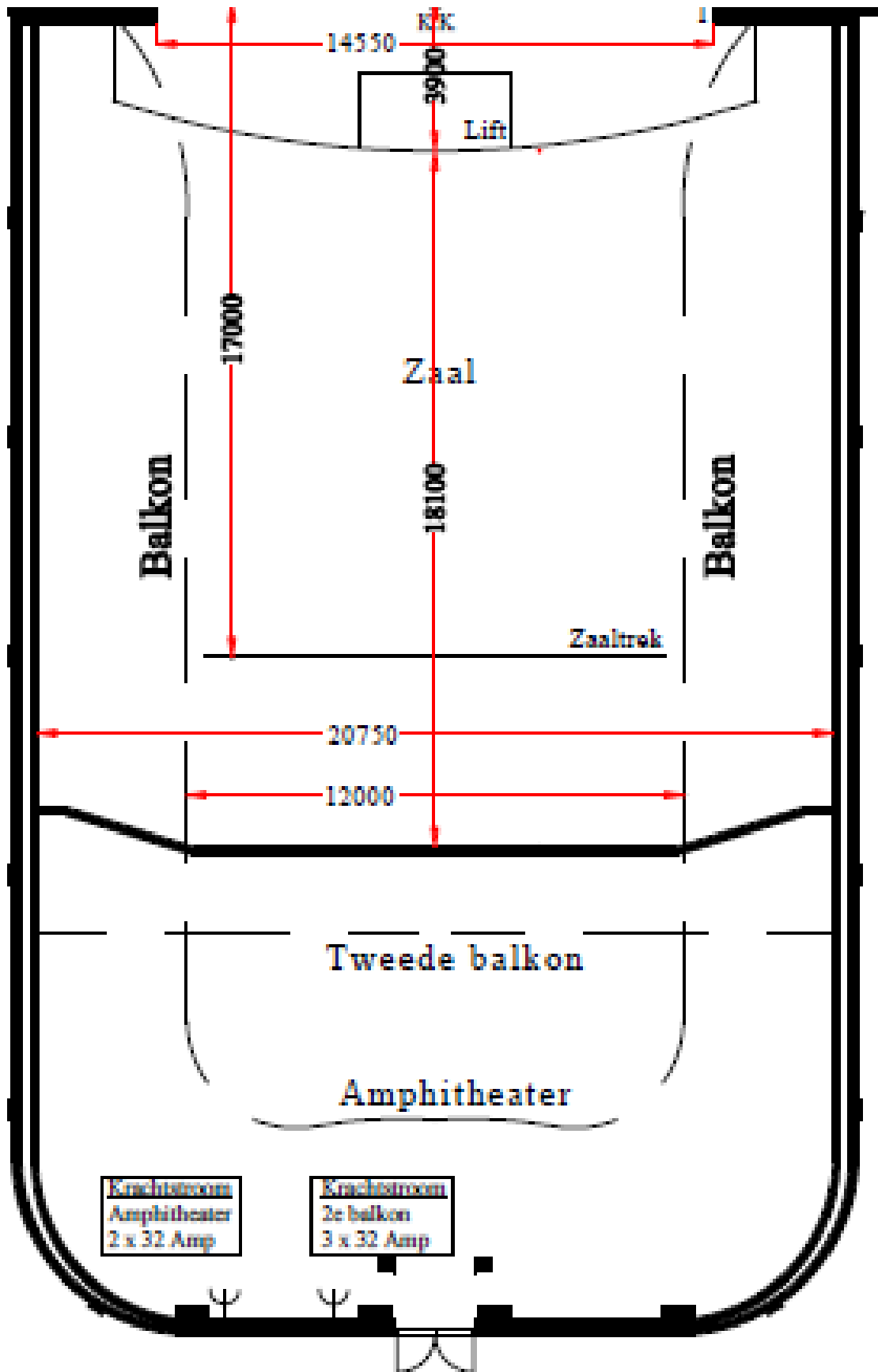
Intercom aanwezig
 Dirigentbok 1 x 1 x 0.2 (1 x b x h)
 Dirigentlessenaar

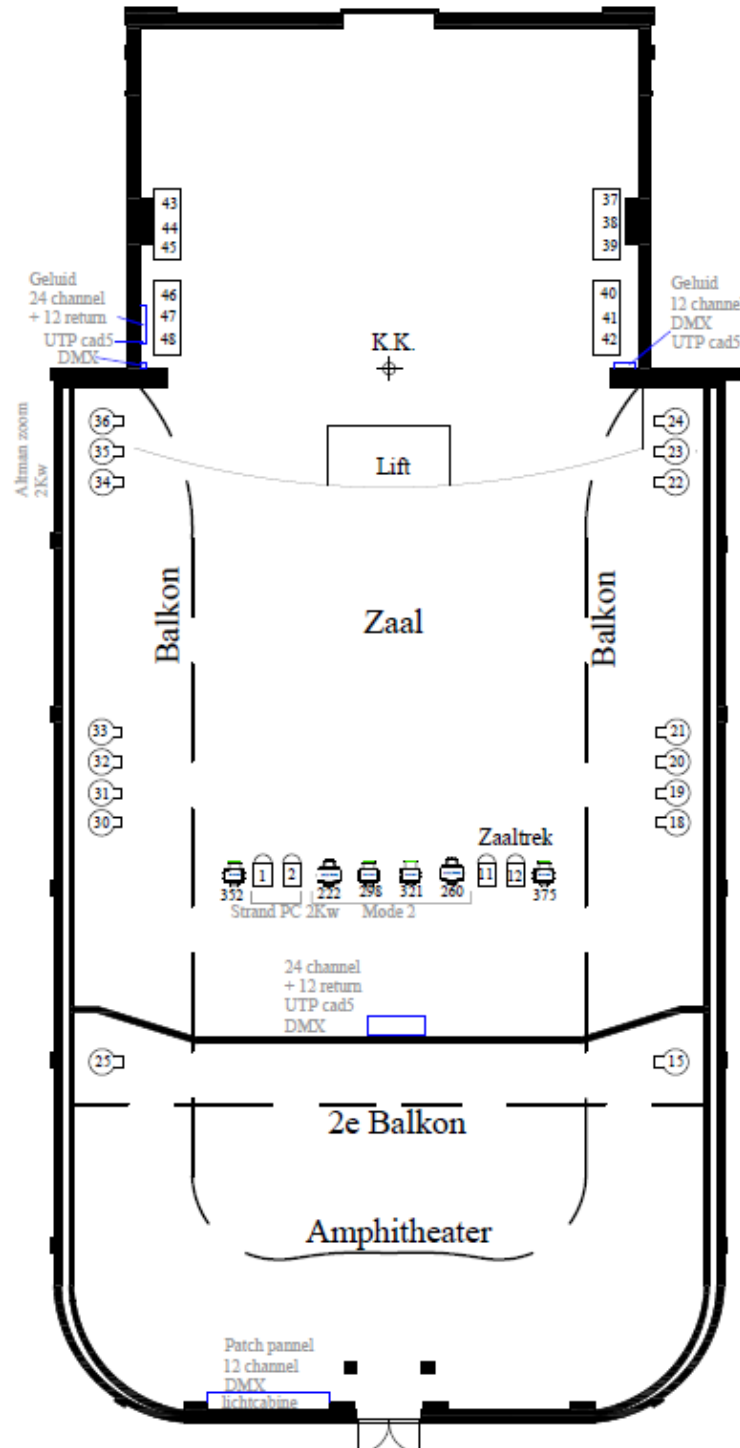
Vleugel: Steinway D-vleugel 2.75m
 Yamaha C 7 2.25 m

Kraftstroom
 Amphitheater
 2 x 32 Amp

Kraftstroom
 2e balkon
 3 x 32 Amp

Plattegrond Grote Zaal





Aanwezig los op de vloer:
 - 12 x 1 kW PC
 - 4 x six-bar PAR 64 Medium (220 V)
 - 10 x 650 W Profile (zoom)
 - 8 x 1kW Fresnel
 - 2 x toren (3xLedPar spectral)
 - 12 x 2kW Fresnel

Horizonverlichting:
 - 4 bakken (3 groepen)
 - 4 losse horizonbakjes

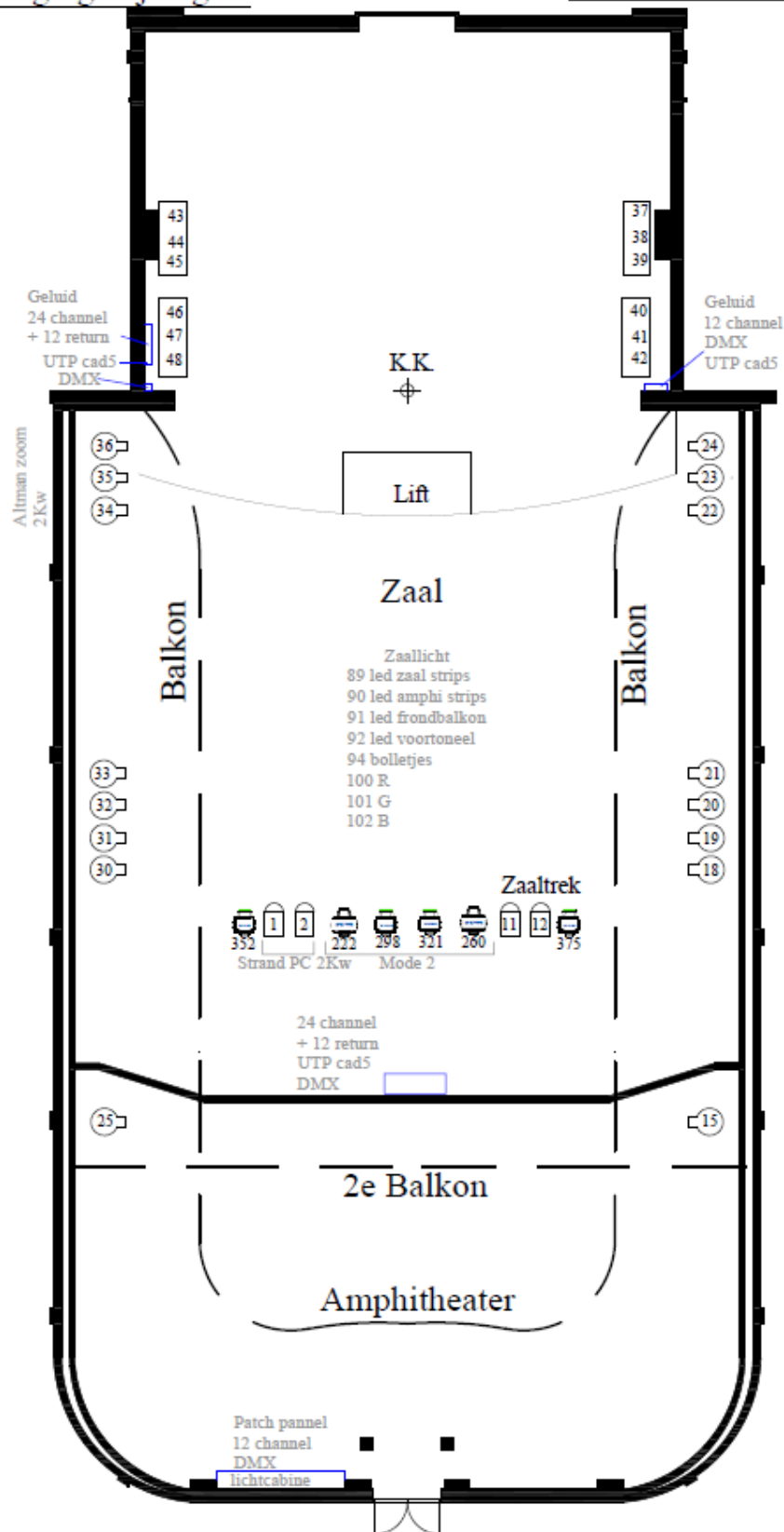
Volgspot op 2e balkon:
 - 2x1200 HMI

Vaste kringen tot nr. 48 -> 2.5 kW
 Losse dimmerracks:
 - 2 x 12 x 2.5 kW + 6 x 5 kW
 - 1 x 12 x 2.5 kW
 - 1 x 12 x 2.5 kW rollen zolder

Lichtcomputer: ETC ION

AV : M-Vision Laser 18K
 (gebruik op aanvraag en tegen meerprijs)
 scherm 600x337,5 cm
 2x Philips TV (84inch)
 2x LG TV (65inch)
 Afkijkmonitor

Geluid: niet aanwezig! Op aanvraag.



Kleine Zaal Vereniging

Capaciteit

Zaalcapaciteit staan: 400

Zitten: 230

Geluid en overige techniek kleine zaal

De kleine zaal is in 2019 grondig verbouwd en de technische faciliteiten zijn daardoor ook flink gewijzigd. Belangrijk voor de belichters is het goed te weten dat er nu alleen nog maar LED-licht aanwezig is. Ook het zaallicht is volledig in LED uitgevoerd en in RGB aan te sturen. Overigens is het ook mogelijk onze eigen lichttafel als tussenstation te laten fungeren. In dat geval kent iedere lamp één dmx-adres en zal het stellen van de lamp gebeuren op onze tafel. Het licht is verdeeld over drie lichttrekken en er is één truss met frontlicht. Er is een voorlopig Excel bestand waarin een en ander staat gespecificeerd, inclusief de bijbehorende DMX-adressen.

Qua geluid is er een vaste zaalinstallatie van D&B aanwezig met één sub en top per kant (E12). Tevens is er een actief middencluster dat gebruikt kan worden. Er is een analoge multi aanwezig maar het kan ook worden aangestuurd via een Yamaha Rio-rack met bijbehorende tafels (QL series). Monitoren van D&B en gewenste microfoons en /of zenders zijn aanwezig en kunnen op aanvraag worden geleverd.

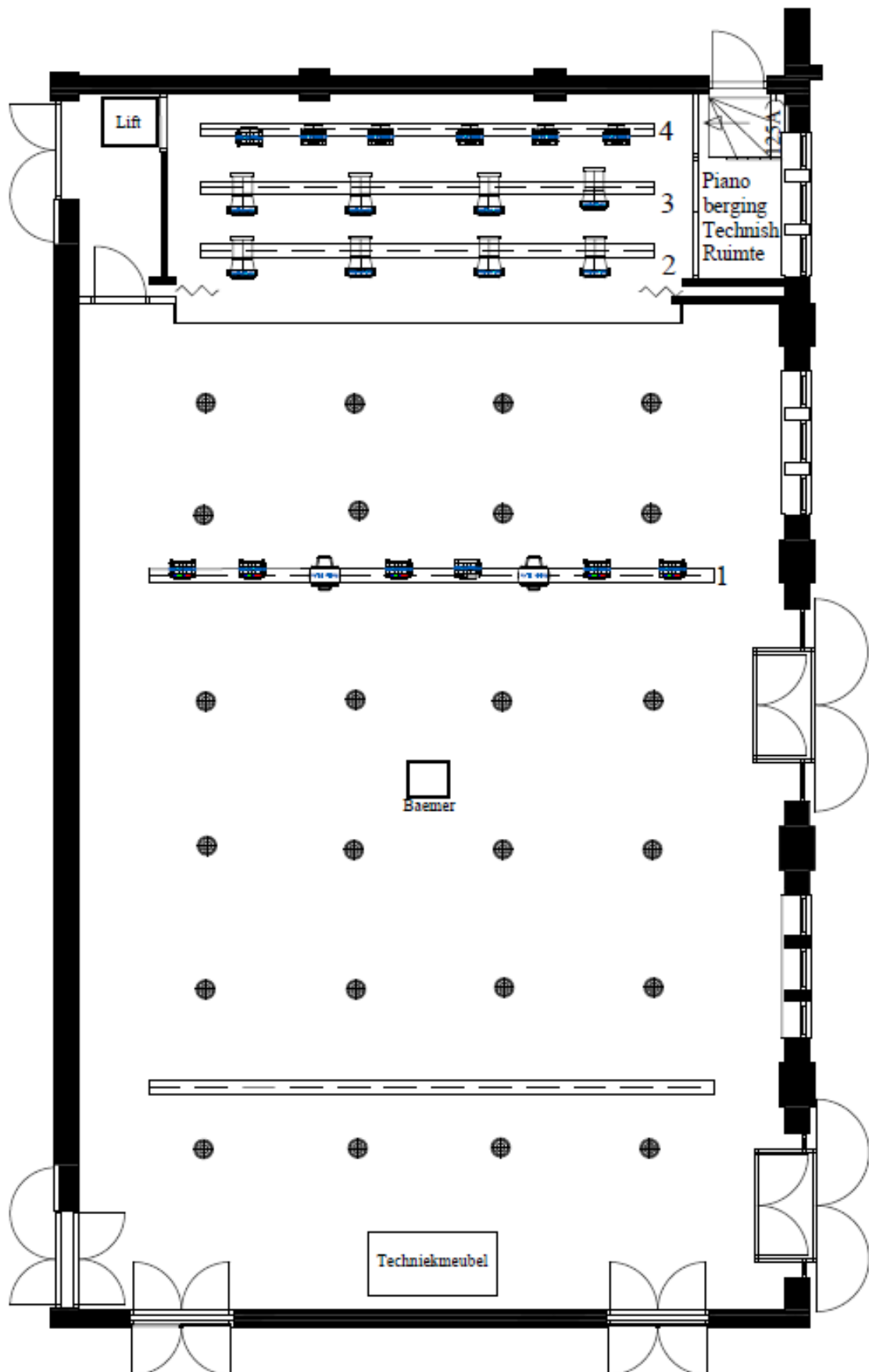
Voor audiovisuele ondersteuning is er een vaste beamer aanwezig en is gelegenheid tot projecteren op een scherm van 6 bij 3,375.

Voor alle verdere vragen kunt u zich wenden tot

John Heijmen

j.heijmen@sedv.nl

06-36118590



WAAR	WAT	DMX LIJN	DMX ADRESS	MODE
FRONT TRUSS	ROBE DL4S	B	1	MODE 3
FRONT TRUSS	ROBE DL4S	B	37	MODE 3
FRONT TRUSS	ROBE LEDBEAM 150	B	73	MODE 2
FRONT TRUSS	ROBE LEDBEAM 150	B	89	MODE 2
FRONT TRUSS	ROBE LEDBEAM 150	B	203	MODE 2
FRONT TRUSS	ROBE LEDBEAM 150	B	219	MODE 2
FRONT TRUSS	ROBE LEDBEAM 150	B	235	MODE 2
FRONT TRUSS	ROBE LEDBEAM 150	B	251	MODE 2
LX 1	ROBE PARFECT 150	B	115	MODE 2
LX 1	ROBE PARFECT 150	B	126	MODE 2
LX 1	ROBE PARFECT 150	B	137	MODE 2
LX 1	ROBE PARFECT 150	B	148	MODE 2
LX 2	ROBE PARFECT 150	B	159	MODE 2
LX 2	ROBE PARFECT 150	B	170	MODE 2
LX 2	ROBE PARFECT 150	B	181	MODE 2
LX 2	ROBE PARFECT 150	B	192	MODE 2
LX 3	ROBE LEDBEAM 150	B	267	MODE 2
LX 3	ROBE LEDBEAM 150	B	283	MODE 2
LX 3	ROBE LEDBEAM 150	B	299	MODE 2
LX 3	ROBE LEDBEAM 150	B	315	MODE 2
LX 3	ROBE LEDBEAM 150	B	331	MODE 2
LX 3	ROBE LEDBEAM 150	B	347	MODE 2

AANTAL	WAAR	WAT	DMX LIJN	DMX ADDRESS	MODE
24	ZAALPLAFOND	ETC COLORSOURCE PAR	A	1	5 CHANNEL
	ZAALPLAFOND	ETC COLORSOURCE PAR	A	6	5 CHANNEL
	ZAALPLAFOND	ETC COLORSOURCE PAR	A	11	5 CHANNEL
	ZAALPLAFOND	ETC COLORSOURCE PAR	A	16	5 CHANNEL
	ZAALPLAFOND	ETC COLORSOURCE PAR	A	21	5 CHANNEL
	ZAALPLAFOND	ETC COLORSOURCE PAR	A	26	5 CHANNEL
	ZAALPLAFOND	ETC COLORSOURCE PAR	A	31	5 CHANNEL
	ZAALPLAFOND	ETC COLORSOURCE PAR	A	36	5 CHANNEL
	ZAALPLAFOND	ETC COLORSOURCE PAR	A	41	5 CHANNEL
	ZAALPLAFOND	ETC COLORSOURCE PAR	A	46	5 CHANNEL
	ZAALPLAFOND	ETC COLORSOURCE PAR	A	51	5 CHANNEL
	ZAALPLAFOND	ETC COLORSOURCE PAR	A	56	5 CHANNEL
	ZAALPLAFOND	ETC COLORSOURCE PAR	A	61	5 CHANNEL
	ZAALPLAFOND	ETC COLORSOURCE PAR	A	66	5 CHANNEL
	ZAALPLAFOND	ETC COLORSOURCE PAR	A	71	5 CHANNEL
	ZAALPLAFOND	ETC COLORSOURCE PAR	A	76	5 CHANNEL
	ZAALPLAFOND	ETC COLORSOURCE PAR	A	81	5 CHANNEL
	ZAALPLAFOND	ETC COLORSOURCE PAR	A	86	5 CHANNEL
	ZAALPLAFOND	ETC COLORSOURCE PAR	A	91	5 CHANNEL
	ZAALPLAFOND	ETC COLORSOURCE PAR	A	96	5 CHANNEL
	ZAALPLAFOND	ETC COLORSOURCE PAR	A	101	5 CHANNEL
	ZAALPLAFOND	ETC COLORSOURCE PAR	A	106	5 CHANNEL
	ZAALPLAFOND	ETC COLORSOURCE PAR	A	111	5 CHANNEL
	ZAALPLAFOND	ETC COLORSOURCE PAR	A	116	5 CHANNEL
6	LEDRAND ZAAL	Generic RGBW	A	121	RGBW
	LEDRAND ZAAL	Generic RGBW	A	125	RGBW
	LEDRAND ZAAL	Generic RGBW	A	129	RGBW
	LEDRAND ZAAL	Generic RGBW	A	133	RGBW
	LEDRAND ZAAL	Generic RGBW	A	137	RGBW
	LEDRAND ZAAL	Generic RGBW	A	141	RGBW
6	WAND ARMATUUR	DIMMER	A	169	-
	WAND ARMATUUR	DIMMER	A	172	-
	WAND ARMATUUR	DIMMER	A	175	-
	WAND ARMATUUR	DIMMER	A	178	-
	WAND ARMATUUR	DIMMER	A	181	-
	WAND ARMATUUR	DIMMER	A	184	-

Faciliteiten Vereeniging

Contactpersoon voor productionele zaken: Serdal Kabakci

Bereikbaar op maandag, dinsdag, donderdag en vrijdag tijdens kantooruren.

T: 024-3810932

M: s.kabakci@stadsschouwburgendevereeniging.nl

Overnachten

Mocht er behoefte zijn aan een overnachting, dan verwijzen we je graag door naar het naastgelegen Guest House Vertoef.

Guest House Vertoef

Nassausingel 3

6511 EV Nijmegen

www.guesthousevertoef.com

Tel: +31 88 004 24 24

info@guesthousevertoef.com

Restaurant

Wij heten je van harte welkom in Grand Café Restaurant De Vereeniging. Geef gerust voorafgaand aan of jij gebruik wilt maken van een crewdiner bij Serdal Kabakci of uw contactpersoon van Stadsschouwburg Nijmegen. Dit kan tot 15 uur op de dag zelf, dus ook nog wanneer de technische ploeg arriveert (mits het restaurant open is). Het diner kost € 13,50 per persoon exclusief drankjes en er kan rekening gehouden worden met dieet en allergie-wensen.

Indien men wil lunchen, kan men dit wederom doen in het Grand Café of wij bezorgen in de Schouwburg lunchtassen à € 8,50 per tas (inhoud: waldkornbroodje met kaas, zonnebloempitbroodje met achterham, mueslireep, fruit en vruchtensap)

Indien men à la carte wil lunchen; de lunchkaart is te vinden op:

www.stadsschouwburgendevereeniging.nl/restaurant/Lunchkaart

Indien men à la carte wil dineren; de dinerkaart is te vinden op:

www.stadsschouwburgendevereeniging.nl/restaurant/Dinerkaart_Chef's_Menu